

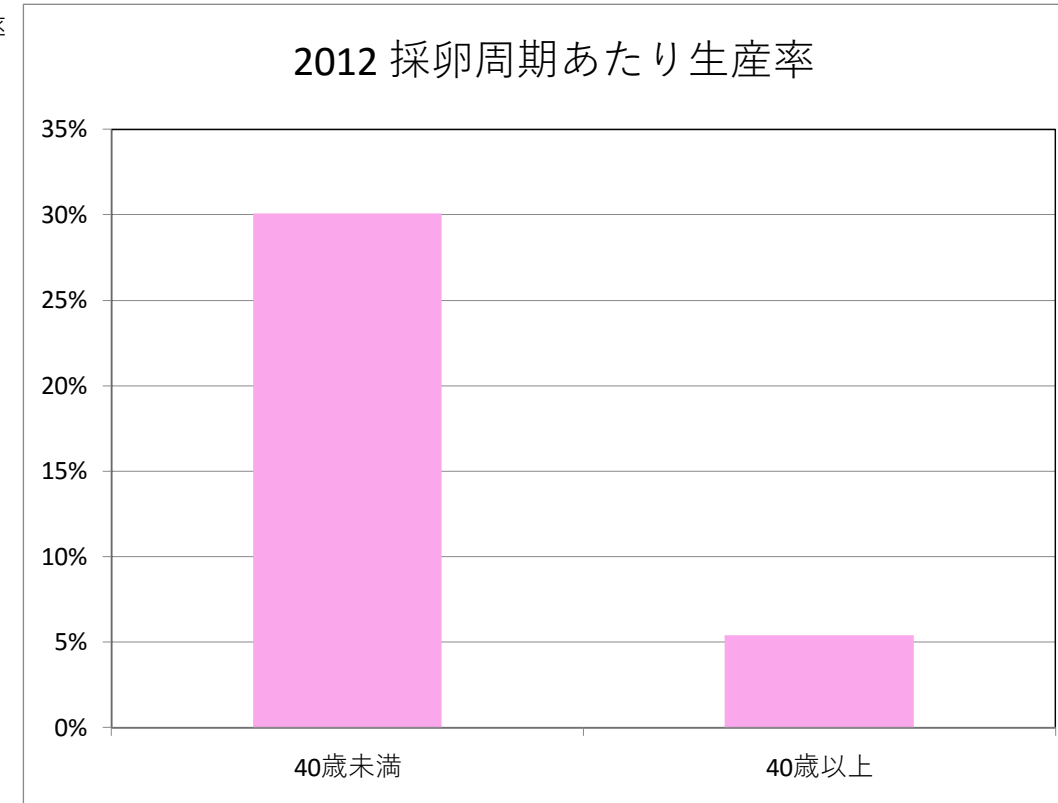
①周期あたり

		40歳未満	40歳以上
2012年	採卵周期数	18482	15591
	生産率	30.1%	5.4%
2013年	採卵周期数	19258	17728
	生産率	30.7%	5.8%
2014年	採卵周期数	19476	19098
	生産率	27.9%	5.3%

※採卵した周期に得られた卵子によって少なくとも一人を出産された割合

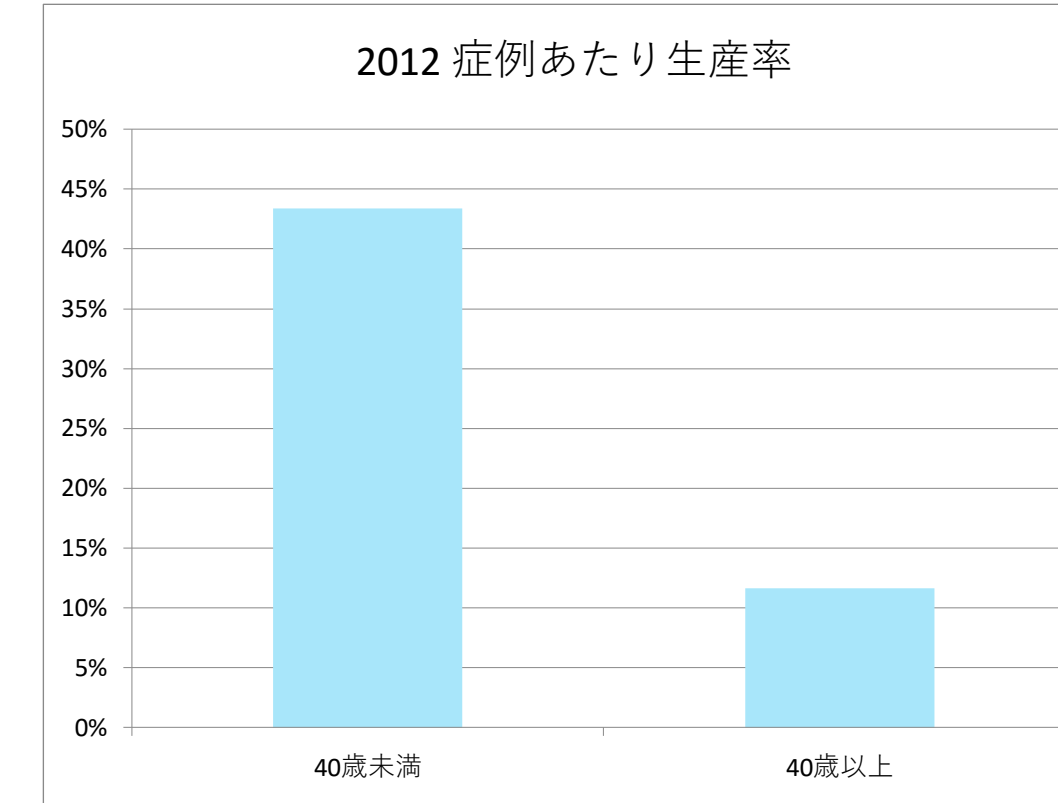
2012 採卵周期あたり生産率

2012年	
40歳未満	30.1%
40歳以上	5.4%



2012 症例あたり生産率

2012年	
40歳未満	43.4%
40歳以上	11.6%



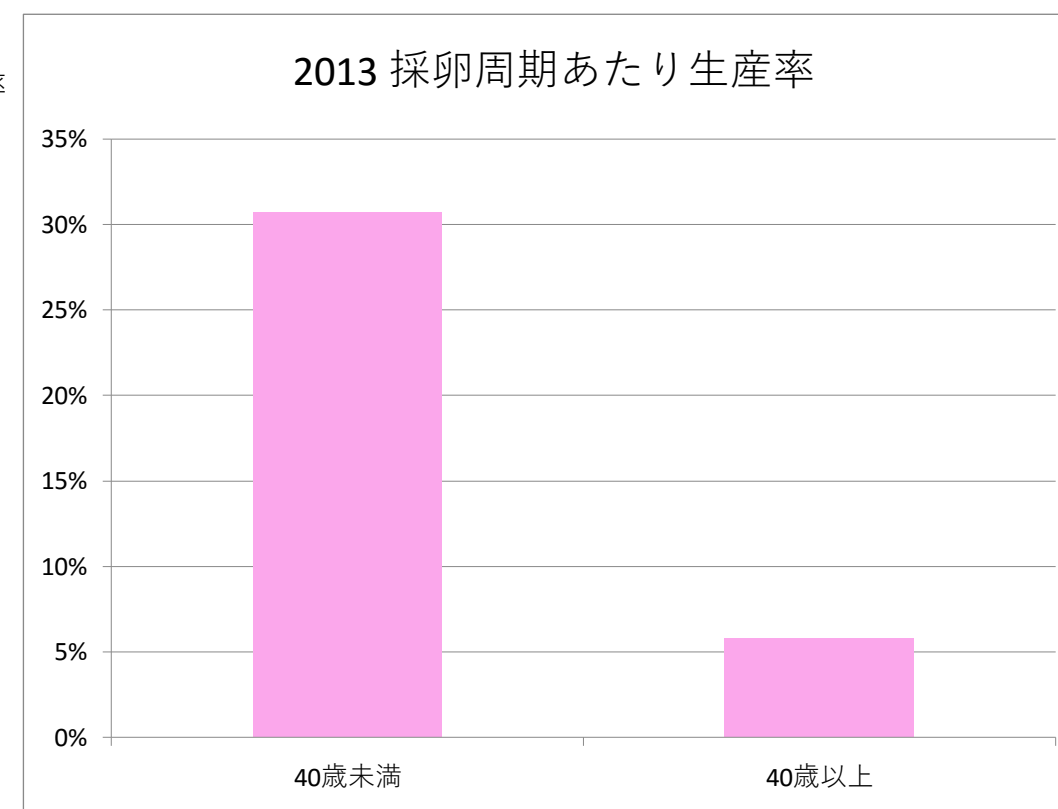
②症例あたり

		40歳未満	40歳以上
2012年	症例数	13011	7340
	生産率	43.4%	11.6%
2013年	症例数	13591	8325
	生産率	43.6%	12.3%
2014年	症例数	13517	8628
	生産率	40.2%	11.8%

※該当年に採卵した方が少なくとも一人を出産された割合

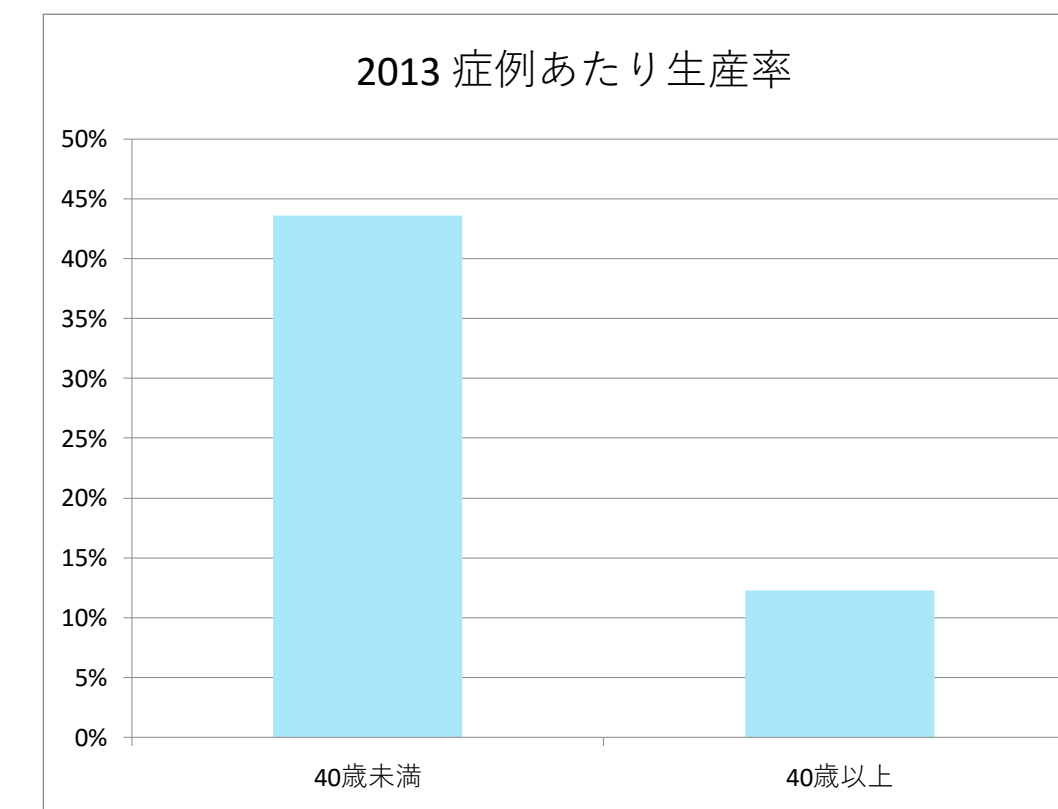
2013 採卵周期あたり生産率

2013年	
40歳未満	30.7%
40歳以上	5.8%



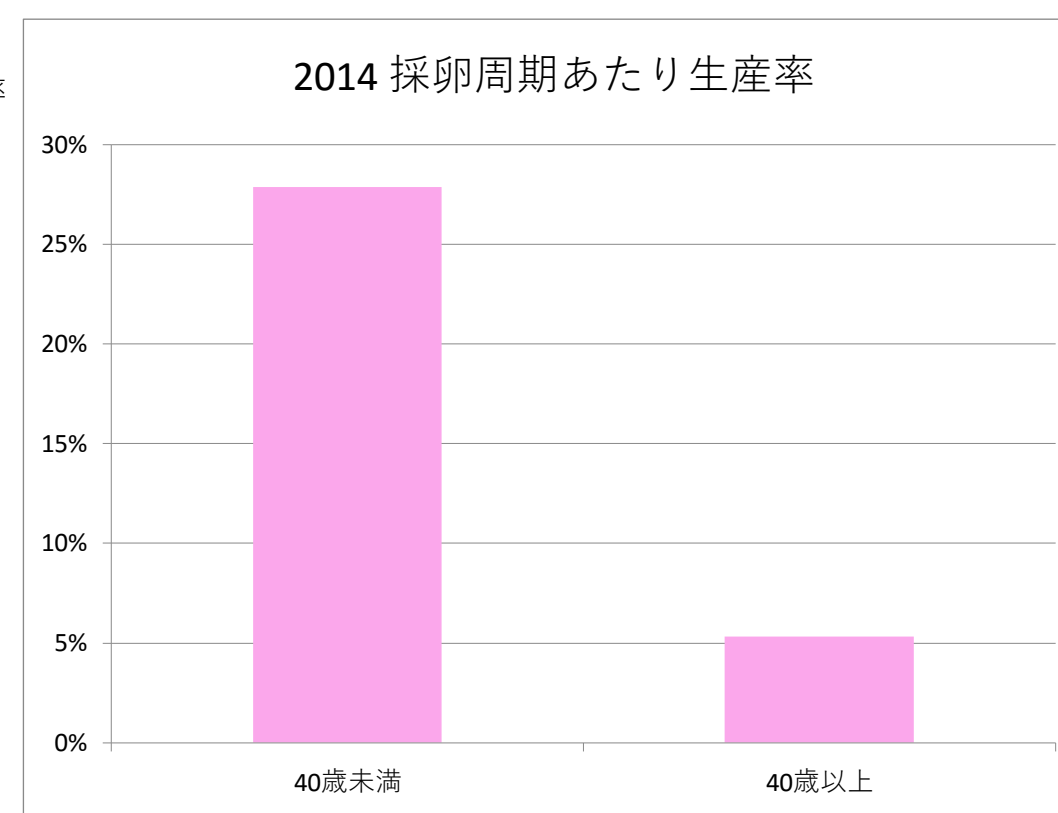
2013 症例あたり生産率

2013年	
40歳未満	43.6%
40歳以上	12.3%



2014 採卵周期あたり生産率

2014年	
40歳未満	27.9%
40歳以上	5.3%



2014 症例あたり生産率

2014年	
40歳未満	40.2%
40歳以上	11.8%

